

2010

PRINCESS V56

FORMIDLING • GB-PYIP7133B010

SKIPET ER REGISTRERT I DANMARK
VISNING COPENHAGEN, DENMARK

2X 2X VOLVO PENTA D13-900 (2X 900HP) - 485H
TOPPFART, CA
LENGDE 17.45 M X BREDDE 4.47 M
3 KABINER • 2 WC

SOLD

Princess Yachts West Sweden
+46 (0) 304 390 90
princessyachts.se

Princess Yachts Norway
+47 66 76 08 70
princessyachts.no

Princess Yachts Denmark
+45 70 26 84 84
princessyachts.dk

PROPULSION

Motorer	2x 2x Volvo Penta D13-900
Motor	2x 900 HP
Hours	ca 485 H
Type	Inboard
Drifttype	Direct
Drivstoff	diesel

DIMENSJONER

Lengde	17.45 m
Bredde	4.47 m
Dypte, ca.	1.24 m
Drivstoff	1839.71 L
Vann	363.4 L
Septik	1x
Tørrvekt, ca	22500 kg

ANNEN

Produsent	Princess Yachts
Båtkategori	Power
Skrogform	Deep Vee
Material	Fiberglass
El. system	24 V
Kabiner	3
WC	2

Princess V56 fra 2010 med største motoralternativ Volvo D13 2 x 900HK, Yacht Controller tra?dløs fjernbetjening for motorer og bov/hæk propel, ny navigation 2017, elektrisk hardtop, klimaanlæg mm.

NAVIGATION & MANØVRERING

Største motoralternativ

Yacht Controller tra?dløs fjernbetjening for motorer og bov/hæk propel

Opgraderet bov- og hæk propel

Spotlight fjernbetjent

Kompas

Trimplan

Ny navigation 2017:

Kortplotter/radar 15.4 " Raymarine GS165 med 4KW åben scanner

AIS Raymarine 650

Autopilot Raymarine p70s

Logg/lod Raymarine i70

VHF Raymarine med DSC

EXTERIØR

Elektrisk hardtop

El ankerspil i i stævnen

Sort cockpit kaleche

Teakdørk på badeplatform og i cockpit

Wetbar med el grill, køleboks

LED lamper i cockpit samt undervands belysning under badebroen

Dusche på badebroen

Dimmer til belysning i cockpit

Ferskvand udtag til dæksspuling for fordæk

Hydraulisk landgang Opacmare,

Hydraulisk badeplatform, garage med Williams tender launch & recovery system

Solhynder på fordæk

INTERIØR

Aptering i light oak med silkemat lakering
El koge plade
Varmluftsovn/Microovn/Grill
Køleskab med frys
Dimmer till belysning i salon
TV i salon
Bose 3.2.1 GS series 3 entertainment system
Fusion UD-750 marine stereo med bluetooth och 4x Fusion 7.7" 280W højtalere
JL audio MHD 900/5-24v: 5 ch marine system amplifier
2x WC med elektriske toiletter og separate brusekabiner

ØVRIGT

Kontinentale 220V-udtag
Varmtvandsbeholder
Klimaanlæg med kulde/varme med SMX II kontrolsystem Lader/landstrøm
Opgraderet generator till 13,5 kW
Septiktank med el+dækstømning
Fortøjninger og fendere

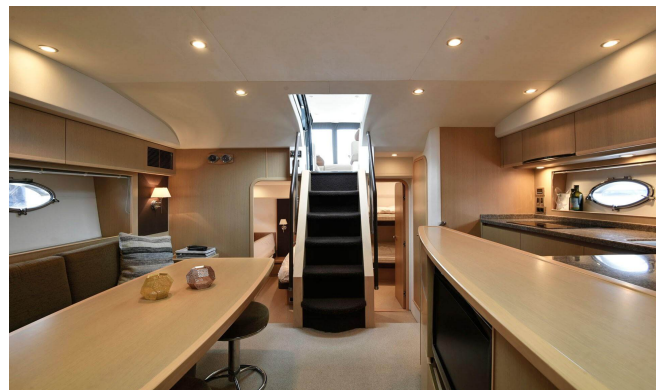
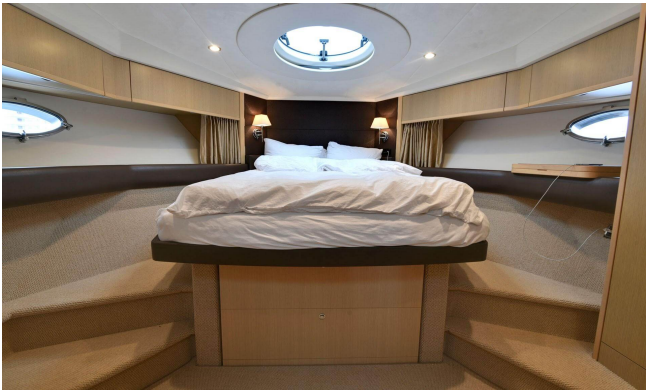
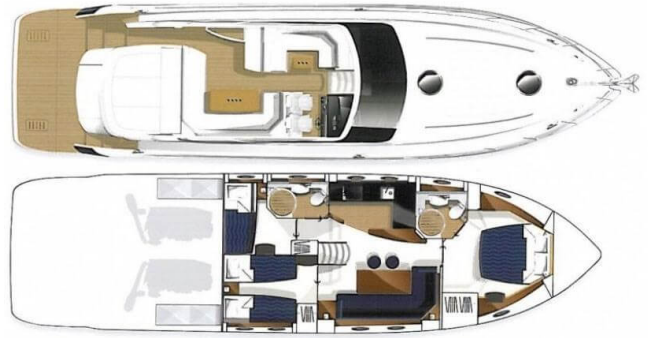
HISTORIE

Båden har haft to ejere siden den blev bygget. Den nuværende ejer er dansk og har en hjemhavn i København. Båden har vinteropbevaring indendørs hver vinter og fuld service historie er tilgængelig.

NUVÆRENDE SITUATION

Til visning i Hundige Havn syd for København, Danmark. Kontakt os med interesse.

Informasjonen på denne båten er gitt i god tro og antas å være nøyaktig, men kan ikke garanteres. En kjøper, eller hans inspektør, bør undersøke slike detaljer og betingelser som kjøperen ønsker å validere. Vi forbeholder oss retten til å gjøre endringer eller at båten ikke lenger er til salgs.



Princess Yachts West Sweden
+46 (0) 304 390 90
princessyachts.se

Princess Yachts Norway
+47 66 76 08 70
princessyachts.no

Princess Yachts Denmark
+45 70 26 84 84
princessyachts.dk