



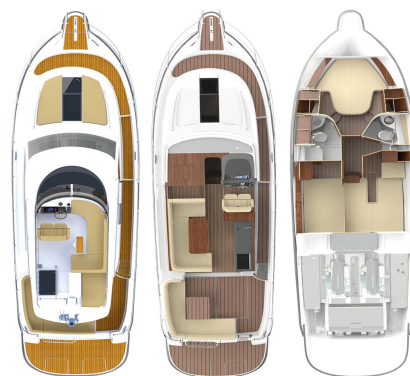
2023
NIMBUS 405 FLYBRIDGE

FORMIDLING • 405FLY • SENBSE0112I223

VISNING COPENHAGEN, DENMARK

2X VOLVO PENTA D4 (2X 320 HP)
TOPPFART, CA 28 KN
LENGDE 13.33 M X BREDDE 3.86 M
3 KABINER • 2 WC

5.495.000 DKK VAT PAID EU
8.670.434 NOK (BASERT PÅ KURSEN 1.58)



Princess Yachts West Sweden
+46 (0) 304 390 90
princessyachts.se

Princess Yachts Norway
+47 55 52 50 30 / +47 66 76 08 70
princessyachts.no

Princess Yachts Denmark
+45 70 26 84 84
princessyachts.dk

PROPULSION

| | |
|-----------|-------------------|
| Motorer | 2x Volvo Penta D4 |
| Motor | 2x 320 hp |
| Fart, ca | 28 kn |
| Type | Innenbords |
| Drifttype | Fast aksel |
| Drivstoff | Diesel |

DIMENSJONER

| | |
|------------|----------|
| Lengde | 13.33 m |
| Bredde | 3.86 m |
| Dypte, ca. | 1.1 m |
| Vekt, ca | 9655 kg |
| Drivstoff | 2x 500 L |
| Vann | 2x 200 L |
| Septik | 1x 135 L |

ANNEN

| | |
|-------------|-----------------|
| Produsent | Nimbus Boats AB |
| Båtkategori | Motor |
| Material | Glasfiber |
| Kabiner | 3 |
| WC | 2 |

Vi er glade for at kunne præsentrere den fantastiske Nimbus 405 FLY til salg. Denne enestående motorbåd kombinerer elegant design med fremragende funktionalitet og komfort. Nimbus 405 FLY er udstyret med en række premium standardfunktioner og ekstraudstyr, der sikrer en uovertruffen sejloplevelse. Perfekt til dem, der søger luksus og ydeevne på vandet, denne båd tilbyder rigelig plads til afslapning og underholdning. Denne model er ideel for kræsne købere, der værdsætter førsteklasses håndværk og topmoderne udstyr. Kontakt os for flere detaljer og for at arrangere en fremvisning.

Standardudstyr

- Plotter: Simrad 12? NSS EVO3 S
- Ankerspil i stævnen
- 220V landstrøm
- Batterilader: Chargemaster 12/50A
- Bovpropel: Sleipner SE 100
- Varmeapparat: Eberspächer D5
- Varmtvandsbeholder: Isotemp SPA 40L
- Intervalviskere
- Stereo: Fusion MS-RA70N inkl. Bluetooth
- Teakdæk: Fordæk, agterdæk, SB-side, badeplatform
- Bruser på badeplatform
- Trimplan
- Trip computer: Volvo Penta
- Dybmåler: Volvo Penta
- Gasovn
- Mahognypaneller: BB + SB side i cockpit
- Bæddbar dinette i cockpit
- Kaleche over flybride
- Elektriske toiletter: 2 stk.
- Elektrisk tømning af septiktank
- Persiener i tagvinduer
- LED-lamper i hele båden
- Nimbus eksklusivt spisesæt til 6 personer

Hynder og Kaleche

- Hvidt skrog
- Indvendige hynder: Sunbrella Natte Alcantara beige
- Udvendige hynder: beige

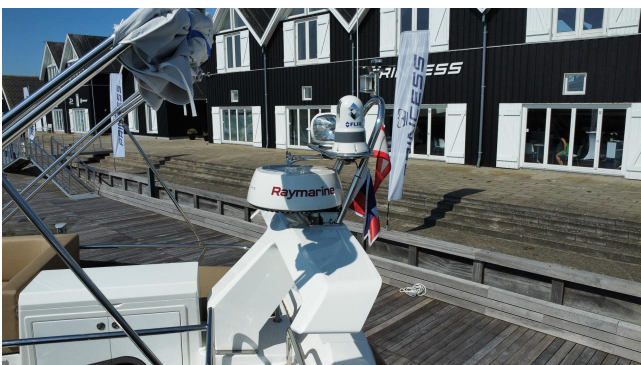
Ekstraudstyr udover Standard

- Solseng på fordæk: beige
- Vindruteskydd: lysegrå
- Akterkaleche: beige
- Bimini på flybride: beige
- Bæddemadrass i forkabin
- Bæddemadrass i BB-kabin
- Bæddemadrass i SB-kabin
- Elektrisk komfur
- Elektrisk ovn
- Ekstra køleskab: Isotherm CR36, 36L
- Emhætte
- Agterpropel: Sleipner SE 100
- Ankerspil i agter inkl. fjernbetjening
- Humphree Interceptor x-600 inkl. Auto Trim + Auto List + Active
- Elektrisk bord på agterdæk
- Persiener i salon: hvide
- Teakdæk: BB-side
- Søgelys inkl. joystick
- Ekstra klamper på badeplatform
- Teak Koto dæk i kabiner + gang
- Audio system: High Performance + Amplifier DLS XM40 + Subwoofer DLS 10
- TV/DVD i cockpit inkl. antenne
- Køleskab: Isotherm CR 36, 36L på flybride
- Stereo: Fusion MS-RA70 inkl. højttalere på flybride

Yderligere Specifikationer

- Teakdæk på flybride
- Volvo Penta Easy Connect (interphase)
- Fjernstart for varmeapparat: Eberspächer
- Bovstige
- Undervandsbelysning: 2 stk. hvide
- Ekstra udtag udenfor SB-toilet
- Indbygget badestige på badeplatform
- 2x Raymarine Axiom PRO S12
- Raymarine Radar: Quantum 2 Doppler
- FLIR varmekamera
- Raymarine VHF 91
- Raymarine Autopilot P70Rs
- Raymarine AR200
- Redningsflåde: Lalizas

Informasjonen på denne båten er gitt i god tro og antas å være nøyaktig, men kan ikke garanteres. En kjøper, eller hans inspektør, bør undersøke slike detaljer og betingelser som kjøperen ønsker å validere. Vi forbeholder oss retten til å gjøre endringer eller at båten ikke lenger er til salgs.



Princess Yachts West Sweden
+46 (0) 304 390 90
princessyachts.se

Princess Yachts Norway
+47 55 52 50 30 / +47 66 76 08 70
princessyachts.no

Princess Yachts Denmark
+45 70 26 84 84
princessyachts.dk